

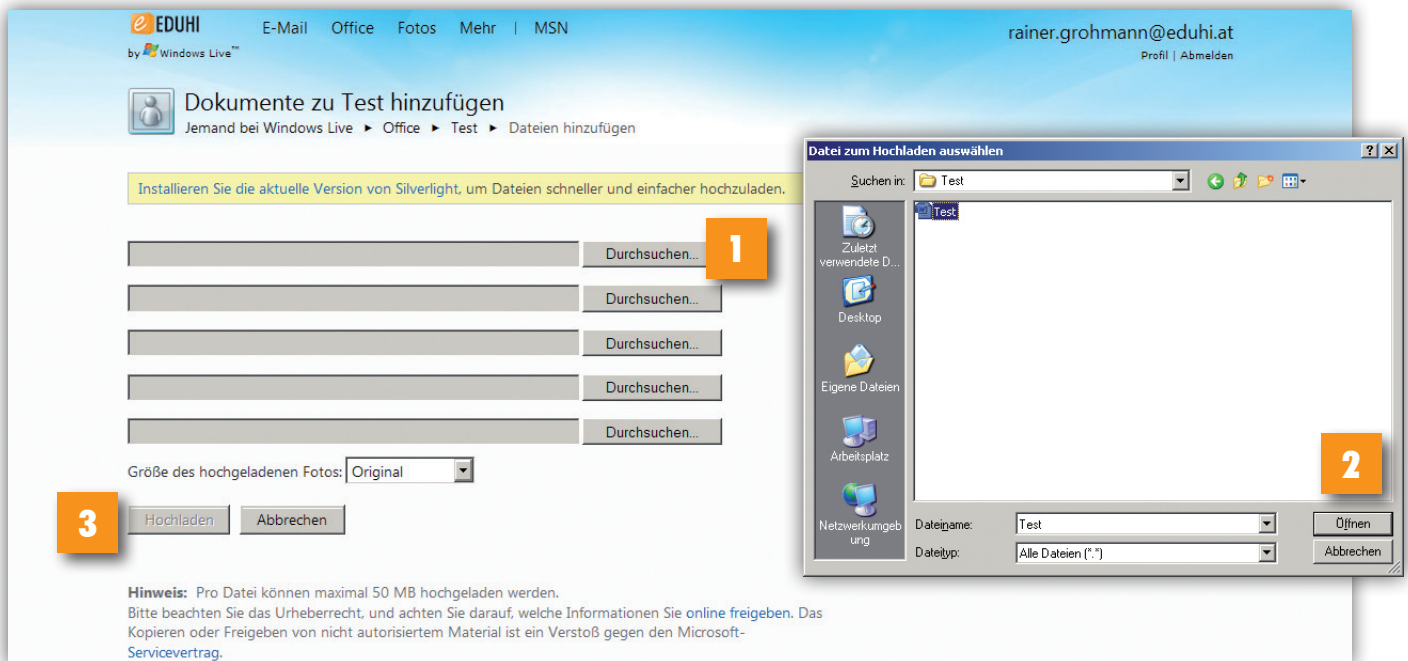
■ VIRTUELLE FESTPLATTE - SKYDRIVE

Mit der virtuellen Festplatte SkyDrive können Sie bis zu 25 GB Daten speichern und – egal wo Sie gerade sind – wieder abrufen oder mit anderen Personen teilen. Voraussetzung dafür ist einzig ein Webbrowser.

Um SkyDrive zu benutzen, öffnen Sie Ihren Webbrowser, melden Sie sich bei *eduhi.at*, *schule.at* oder *edumail.at* an, öffnen Sie die Mailbox und wählen Sie im Menü „Mehr“ den Menüpunkt „SkyDrive“ (1) aus. Sie müssen noch einen Ordner für Ihre Dokumente erstellen (A). Ihre Favoriten (was sind Favoriten?) können Sie in einem eigenen Ordner verwalten (B) und

um Fotos für andere Personen freizugeben benötigen Sie ebenfalls einen eigenen Ordner (C). Im rechten Bereich (D) sehen Sie wieviel Speicherplatz für Sie noch zur Verfügung steht.

Um einen Ordner zu erstellen klicken Sie auf den entsprechenden Link (2) und geben Sie einen Namen (3) an. Diesen Ordner können Sie auch für andere Personen freigeben (E). Bestätigen Sie Ihre Eingabe mit einem Klick auf die Schaltfläche „Weiter“ (4).



■ DATEN HOCHLADEN

Um Daten hochzuladen müssen Sie auf die Schaltfläche „Durchsuchen“ (1) klicken. Danach öffnet sich der Dateidialog. Wählen Sie dort die gewünschte Datei aus und schließen Sie den Dialog mit einem Klick auf die Schaltfläche „Öffnen“ (2). Damit die Datei auf der virtuellen Festplatte abgelegt wird, müssen Sie abschließend noch auf die Schaltfläche „Hochladen“ (3) klicken. Wurde keine Datei ausgewählt bleibt diese Schaltfläche inaktiv.

■ DATEN HERUNTERLADEN

Um Daten herunterzuladen müssen den Link „Mehr“ (4) in der Zeile der Datei wählen. Im aufgeklappten Menü wählen Sie einfach den Menüpunkt „Herunterladen“ (5) aus. Nicht mehr benötigte Dateien können Sie übrigens mit einem Klick auf das Symbol „x“ (F) löschen.

