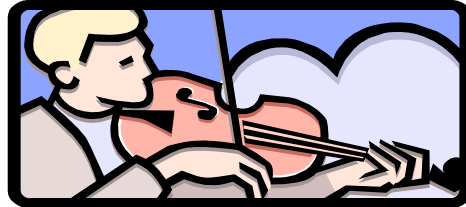


Wiener Klassik



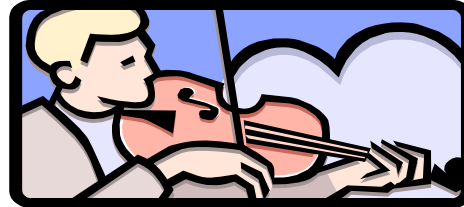
- A Epoche von 1750 bis 1850
- B Vertreter der Wiener Klassik
- C Vertreter der W. Klassik
- D Vertreter der W. Klassik **A**

Mozart



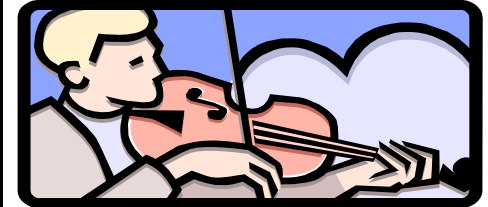
- A Epoche von 1750 bis 1850
- B Vertreter der Wiener Klassik
- C Vertreter der W. Klassik
- D Vertreter der W. Klassik **B**

Haydn



- A Epoche von 1750 bis 1850
- B Vertreter der Wiener Klassik
- C Vertreter der W. Klassik
- D Vertreter der W. Klassik **C**

Beethoven



- A Epoche von 1750 bis 1850
- B Vertreter der Wiener Klassik
- C Vertreter der W. Klassik
- D Vertreter der W. Klassik **D**

Papageno



- A Figur aus der Zauberflöte
- B Figur aus der Zauberflöte
- C Figur aus der Zauberflöte
- D Figur aus der Zauberflöte **A**

Papagena



- A Figur aus der Zauberflöte
- B Figur aus der Zauberflöte
- C Figur aus der Zauberflöte
- D Figur aus der Zauberflöte **B**

Tamino



- A Figur aus der Zauberflöte
- B Figur aus der Zauberflöte
- C Figur aus der Zauberflöte
- D Figur aus der Zauberflöte **C**

Pamina



- A Figur aus der Zauberflöte
- B Figur aus der Zauberflöte
- C Figur aus der Zauberflöte
- D Figur aus der Zauberflöte **D**

Die Zauber- flöte



- A Oper von Mozart
- B Oper von Mozart
- C Oper von Mozart
- D Totenmesse

A

Figaros Hochzeit



- A Oper von Mozart
- B Oper von Mozart
- C Oper von Mozart
- D Totenmesse

B

Don Giovanni



- A Oper von Mozart
- B Oper von Mozart
- C Oper von Mozart
- D Totenmesse

C

Requiem



- A Oper von Mozart
- B Oper von Mozart
- C Oper von Mozart
- D Totenmesse

D

Arie



- A Lied in einer Oper
- B Operntextbuch
- C Sprechgesang
- D Abschnitt einer Oper

A

Libretto



- A Lied in einer Oper
- B Operntextbuch
- C Sprechgesang
- D Abschnitt einer Oper

B

Rezitativ



- A Lied in einer Oper
- B Operntextbuch
- C Sprechgesang
- D Abschnitt einer Oper

C

Akt



- A Lied in einer Oper
- B Operntextbuch
- C Sprechgesang
- D Abschnitt einer Oper

D

Sopran



- A Hohe Frauenstimme
- B Tiefe Frauenstimme
- C Hohe Männerstimme
- D Tiefe Männerstimme

A

Alt



- A Hohe Frauenstimme
- B Tiefe Frauenstimme
- C Hohe Männerstimme
- D Tiefe Männerstimme

B

Tenor



- A Hohe Frauenstimme
- B Tiefe Frauenstimme
- C Hohe Männerstimme
- D Tiefe Männerstimme

C

Bass



- A Hohe Frauenstimme
- B Tiefe Frauenstimme
- C Hohe Männerstimme
- D Tiefe Männerstimme

D

Leopold



- A Vorname von M. Vater
- B Vorname von M. Mutter
- C Vorname seiner Schwester
- D Vorname seiner Frau

A



Anna Maria

- A Vorname von M. Vater
- B Vorname von M. Mutter
- C Vorname seiner Schwester
- D Vorname seiner Frau

B

Nannerl



- A Vorname von M. Vater
- B Vorname von M. Mutter
- C Vorname seiner Schwester
- D Vorname seiner Frau

C

Constanze



- A Vorname von M. Vater
- B Vorname von M. Mutter
- C Vorname seiner Schwester
- D Vorname seiner Frau

D

geb. 1756



- A Geburtsjahr Mozarts
- B Todesjahr Mozarts
- C Alter Mozarts
- D Anzahl der Werke

A

gest. 1791



- A Geburtsjahr Mozarts
- B Todesjahr Mozarts
- C Alter Mozarts
- D Anzahl der Werke

B

35 Jahre



- A Geburtsjahr Mozarts
- B Todesjahr Mozarts
- C Alter Mozarts
- D Anzahl der Werke

C

600 Werke



- A Geburtsjahr Mozarts
- B Todesjahr Mozarts
- C Alter Mozarts
- D Anzahl der Werke

D

Barock



- A Epoche von 1600—1750
- B Epoche von 1750—1850
- C Epoche von 1850—1900
- D Epoche nach 1900

A

Klassik



- A Epoche von 1600—1750
- B Epoche von 1750—1850
- C Epoche von 1850—1900
- D Epoche nach 1900

B

Romantik



- A Epoche von 1600—1750
- B Epoche von 1750—1850
- C Epoche von 1850—1900
- D Epoche nach 1900

C

Moderne



- A Epoche von 1600—1750
- B Epoche von 1750—1850
- C Epoche von 1850—1900
- D Epoche nach 1900

D